

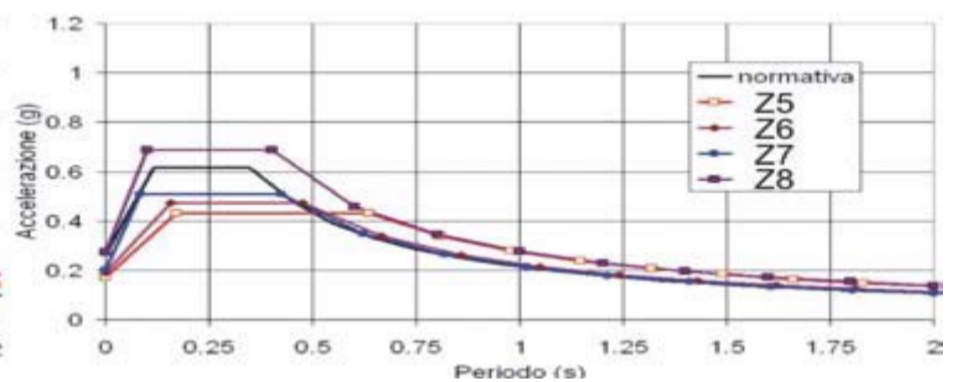
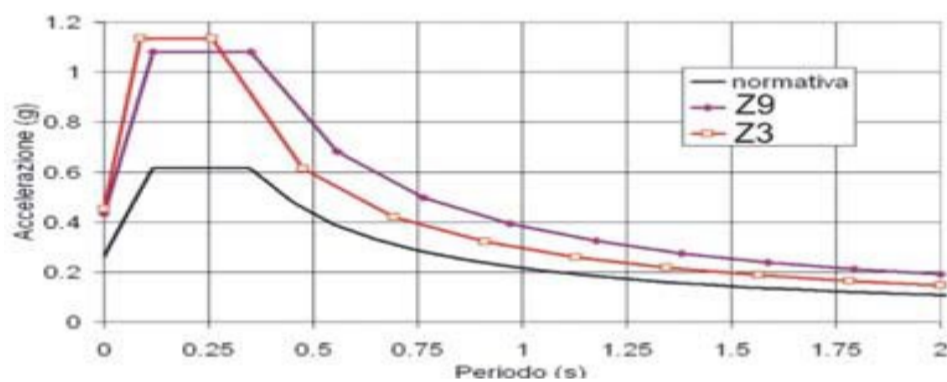
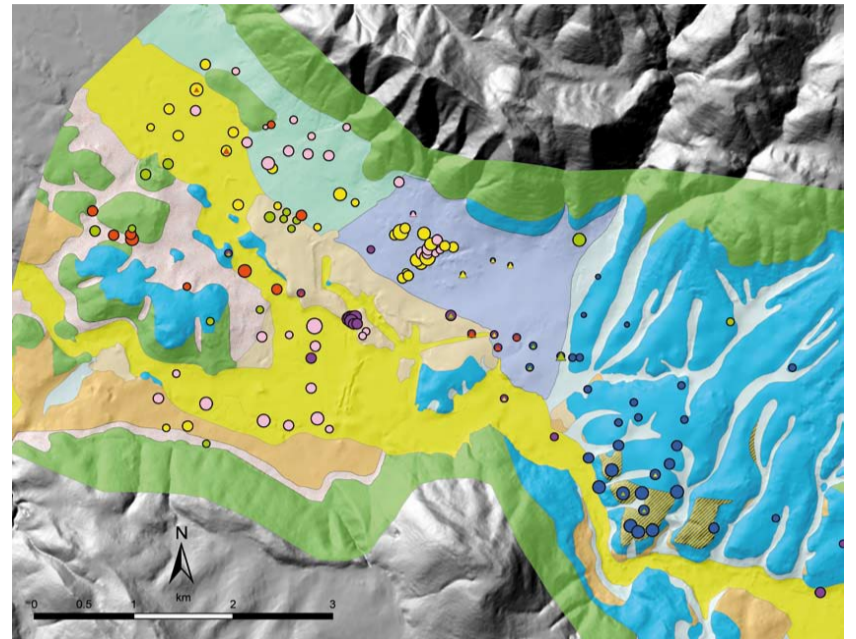
Istituto Tecnico Costruzioni
Ambiente e Territorio

L'Aquila



Istituto Nazionale Geofisica
e Vulcanologia

L'Aquila



Dott. Giuseppe Di Giulio

Dott. Maurizio Vassallo

INGV L'Aquila

**Importanza della zonazione sismica per la
conoscenza delle caratteristiche dei terreni
nella progettazione degli edifici**

Aula Magna Istituto Colecchi

22 febbraio 2019 ore 9.00